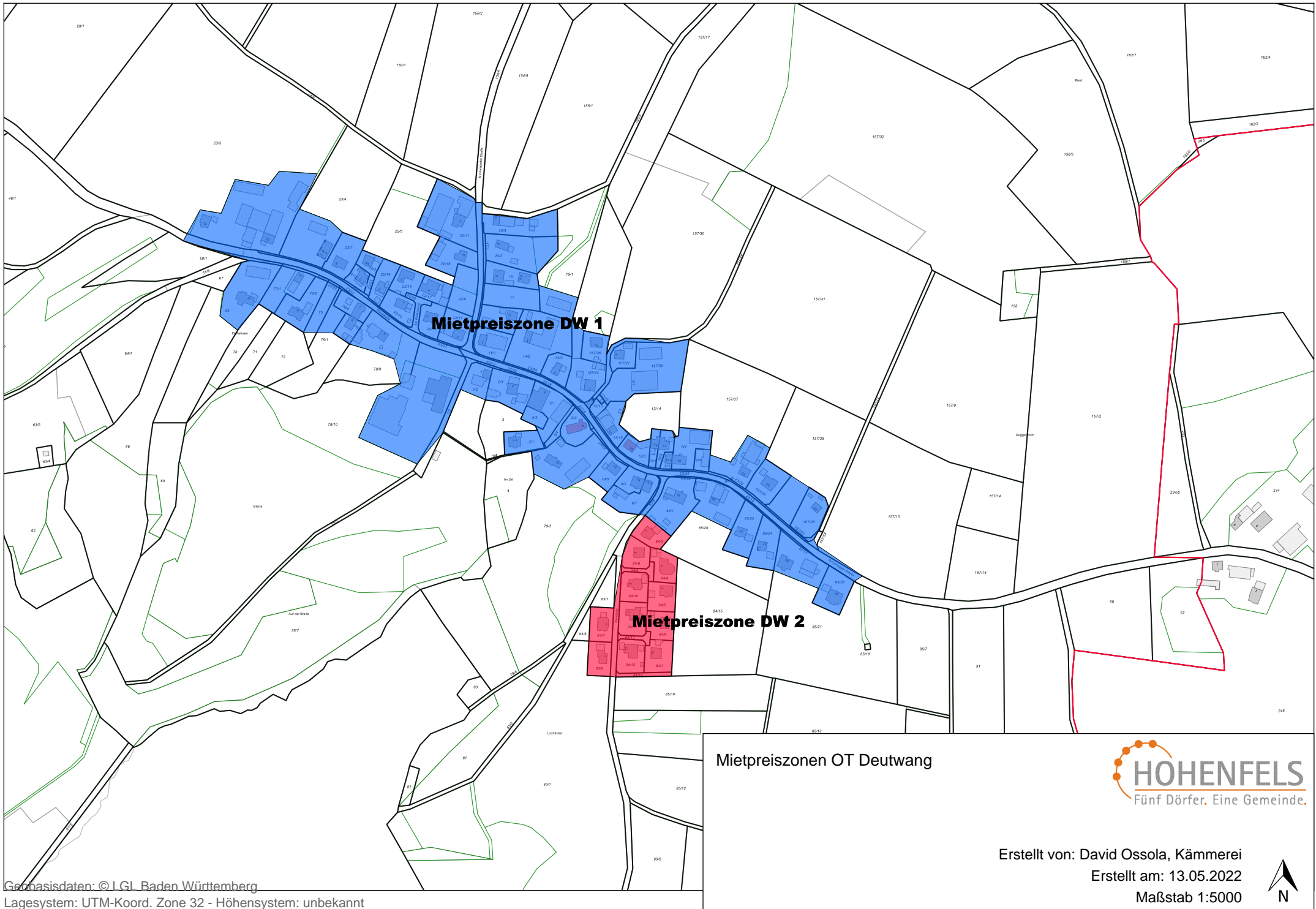


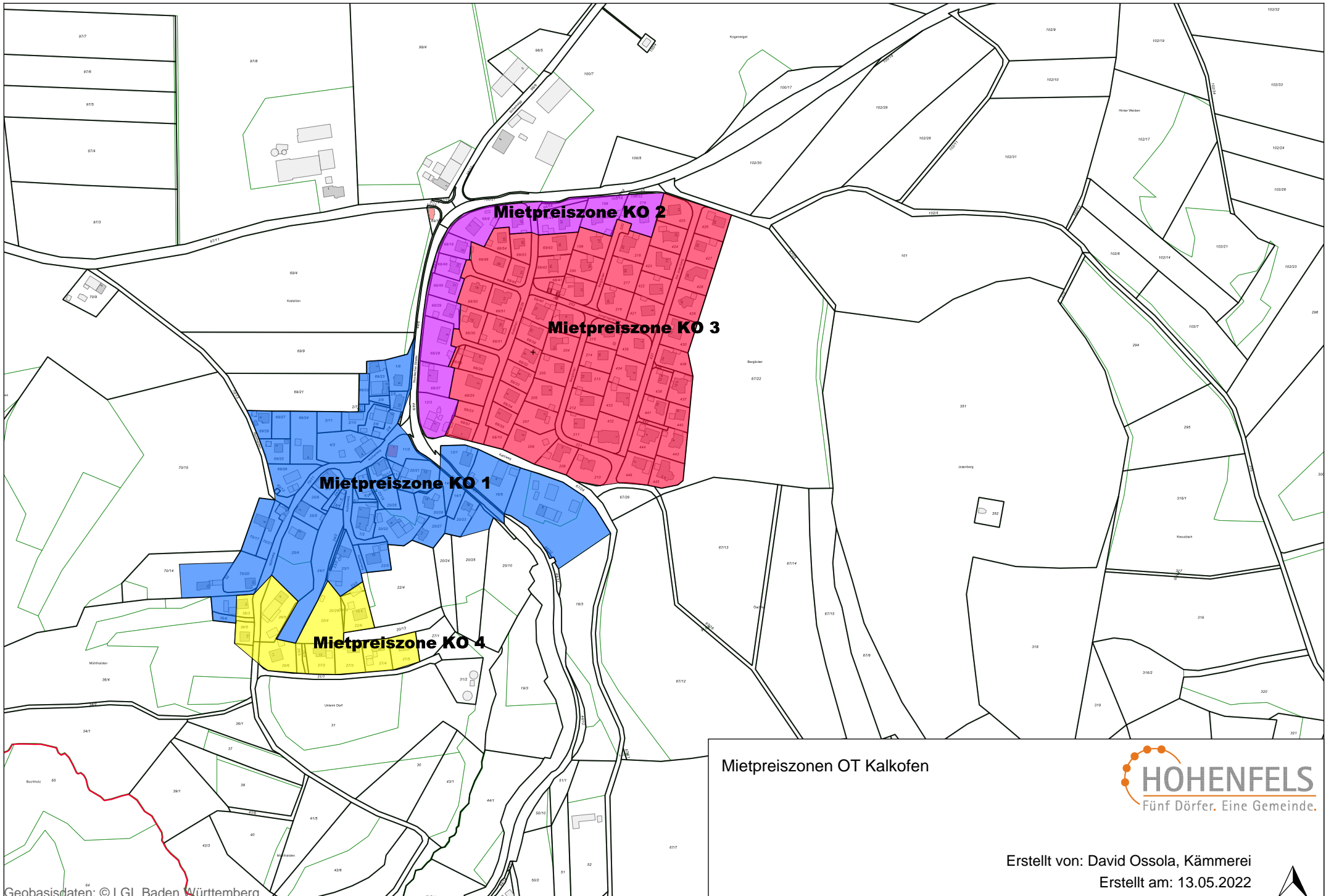
Mietpreiszonen für die Zweitwohnungssteuer der Gemeinde Hohenfels

Gemarkung	Mietpreiszone	Mietpreis pro m ²
Deutwang	DW 1 (Wohnbauflächen nach § 34 BauGB, Unbeplanter Innenbereich)	6,00 €
	DW 2 (Wohnbauflächen, Bebauungsplangebiet "Steinbühl)	6,33 €
Kalkofen	KO 1 (Wohnbauflächen nach § 34 BauGB, Unbeplanter Innenbereich)	6,11 €
	KO 2 (Wohnbauflächen, Bebauungsplangebiet "Joseberg - Kratellen"; Bereich entlang "Stockacher Straße")	6,22 €
	KO 3 (Wohnbauflächen, Bebauungsplangebiet "Joseberg - Kratellen"; Bereich ohne Grundstücke entlang Stockacher Straße)	6,33 €
	KO 4 (Wohnbauflächen, Bebauungsplangebiet "Unterm Dorf")	6,78 €
Liggersdorf	LD 1 (Wohnbauflächen nach § 34 BauGB, Unbeplanter Innenbereich)	6,33 €
	LD 2 (Wohnbauflächen, Bebauungsplangebiet "Hungerberg gesamt")	6,56 €
	LD 3 (Wohnbauflächen, Bebauungsplangebiete "Röschberg I" + "Röschberg II")	7,00 €
Mindersdorf	MD 1 (Wohnbauflächen nach § 34 BauGB, Unbeplanter Innenbereich)	6,11 €
	MD 2 (Wohnbauflächen, Bebauungsplangebiet "Klaffenäcker")	6,22 €
	MD 3 (Wohnbauflächen, Bebauungsplangebiete "Kohler" + "Kohler II" inkl. 1. Änderung+ "Tiefer Weg" inkl. Erweiterung)	6,33 €
Selgetsweiler	SW 1 (Wohnbauflächen nach § 34 BauGB, Unbeplanter Innenbereich)	6,00 €
	SW 2 (Wohnbauflächen, Bebauungsplangebiete "Weidenäcker" inkl. 1., 2. + 3. Änderung und "Weidenäcker II")	6,22 €

Deutwang, Kalkofen, Liggersdorf, Mindersdorf +Selgetsweiler	Hofstellen/Wohnengebäude außerhalb Mietpreiszone inkl. Abwasseranschluss	5,89 €
Deutwang, Kalkofen, Liggersdorf, Mindersdorf +Selgetsweiler	Hofstellen/Wohnengebäude außerhalb Mietpreiszone <u>ohne</u> Abwasseranschluss	5,78 €


Stand: 16.05.2022






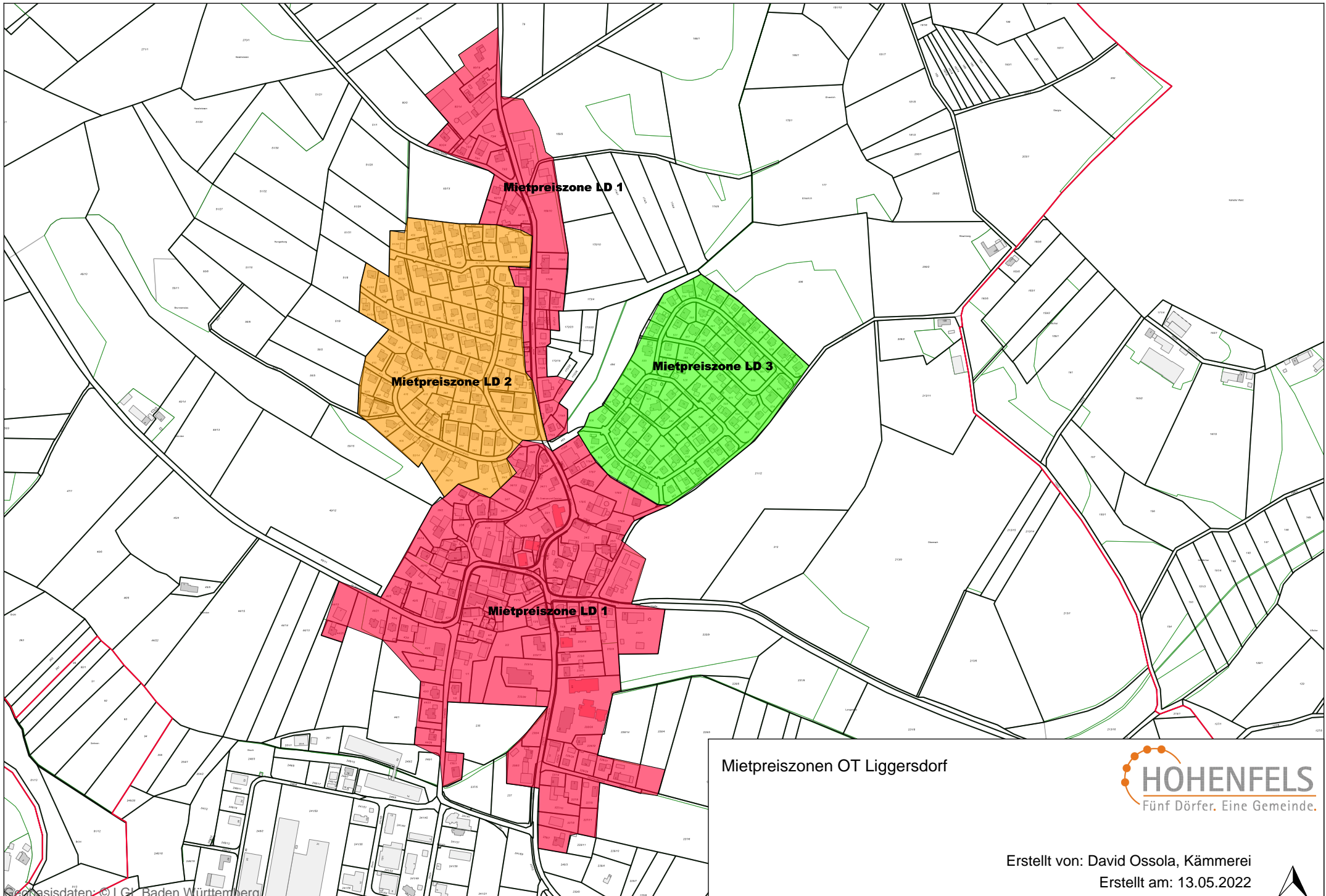
Geobasisdaten: © I.G.I. Baden-Württemberg
Lagesystem: UTM-Koord. Zone 32 - Höhensystem: unbekannt

Mietpreiszonon OT Kalkofen



Erstellt von: David Ossola, Kämmererei
Erstellt am: 13.05.2022
Maßstab 1:5000





© Basisdaten: © IGL Baden-Württemberg
Lagesystem: UTM-Koord. Zone 32 - Höhensystem: unbekannt

Mietpreiszon



Erstellt von: David Ossola, Kämmerei
Erstellt am: 13.05.2022
Maßstab 1:7000



